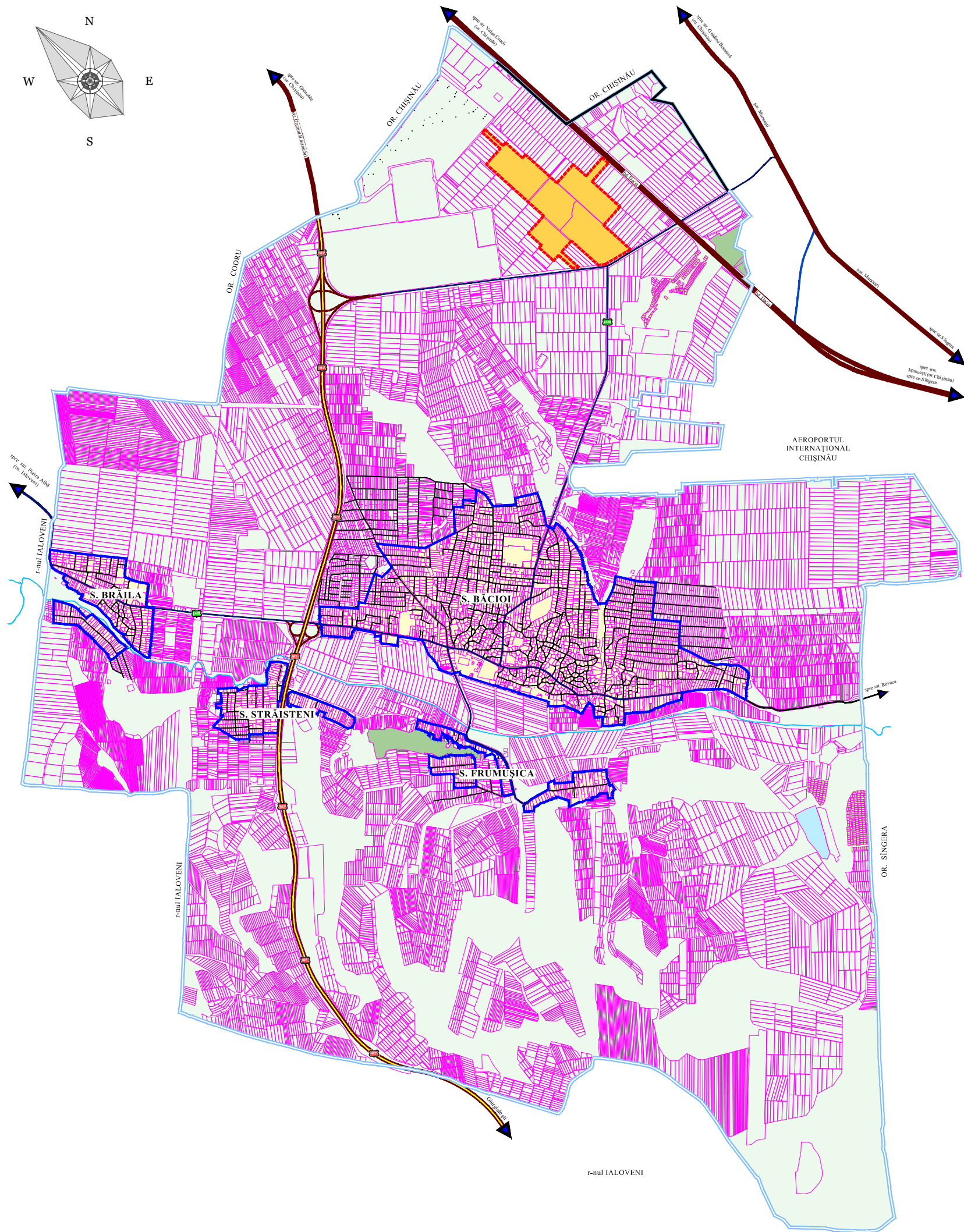


SCHEMA ÎNCADRĂRII ÎN TERITORIUL COM. BĂCIOI



SEMNE CONVENȚIONALE

- Limita administrativă com. Băcioi
- Limita intravilanului satelor: Băcioi, Brăila, Străisteni și Frumușica
- Limita terenului examinat
- Parcele cadastrale
- Extravilanul comunei Băcioi
- Intravilanul comunei Băcioi
- Terenul alocat
- Teren pomicol
- Suprafețe acvatice
- Fond forestier
- Drum magistrală M3 Chișinău-Cimișlia-Vulcănești-Giurgiulești
- Magistrală de interes orășănesc
- Stradă principală din localitate

					OBIECT NR. 3545			
					PUZ privind stabilirea Codului Urbanistic în Regulamentul Funcțional Urban a proiectului Complexului rezidențial amplasat în extravilanul com. Băcioi, mun. Chișinău			
Modif./Cant.	Planșa	Nr. doc.	Semnătura	Data	BENEFICIAR: SRL "Regata Imobiliare"	Faza	Planșa	Planșe
	ASP	N. CHIOSA			PUZ		2	00
	Arh. coord.	S. BOTNARU			SCHEMA ÎNCADRĂRII ÎN TERITORIUL COM. BĂCIOI			
	Ing. coord.	A. TANAS			I.M.P. "CHIȘINĂUPROIECT"			